

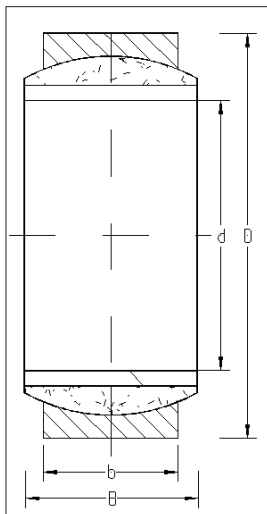
# ETERNUM ROTULES

## Rotules standard ETERNUM ND / HD



Les rotules ETERNUM ND et HD, conformes aux normes ISO 6124/1 et 6124/3, sont réalisées en inox avec l'entretoise en composite antifriction Eternum D-Glide F. Elles n'ont aucun besoin d'entretien. Au lieu d'inox, l'utilisation d'autres métaux avec ou sans revêtement reste tout à fait possible.

**Les rotules ETERNUM sont disponibles dans tous les diamètres, adaptées aux besoins précis du client.**



### Tolérances

Les tolérances pour les diamètres des bagues intérieure (d) et extérieure (D) ainsi que pour la largeur des bagues intérieure (B) et extérieure (b) sont indiquées dans les tableaux ci-dessous.

diamètre bague extérieure (D)			
au-dessus de (mm)	jusq.incl. (mm)	d max. (µm)	d min. (µm)
-	30	0	-9
30	50	0	-11
50	80	0	-13
80	120	0	-15
120	150	0	-18
150	180	0	-25
180	250	0	-30
250	315	0	-35
315	400	0	-40
400	500	0	-45
500	630	0	-50
630	800	0	-75
800	1000	0	-100
1000	1250	0	-125
1250	1600	0	-160

<b>diamètre bague intérieure (d)</b>			
au-dessus de (mm)	jusq.incl. (mm)	d max. ( $\mu\text{m}$ )	d min. ( $\mu\text{m}$ )
-	30	0	-8
30	50	0	-10
50	80	0	-15
80	120	0	-20
120	180	0	-25
180	250	0	-30
250	315	0	-35
315	400	0	-40
400	500	0	-45
500	630	0	-50
630	800	0	-75
800	1000	0	-100

<b>largeur bague extérieure (b)</b>			
au-dessus de (mm)	jusq.incl. (mm)	d max. ( $\mu\text{m}$ )	d min. ( $\mu\text{m}$ )
-	50	0	-240
50	80	0	-300
80	120	0	-400
120	180	0	-500
180	250	0	-600
250	315	0	-700

<b>largeur bague extérieure (b)</b>			
au-dessus de (mm)	jusq.incl. (mm)	d max. ( $\mu\text{m}$ )	d min. ( $\mu\text{m}$ )
315	400	0	-800
400	500	0	-900
500	630	0	-1000
630	800	0	-1100
800	1000	0	-1200
1000	1250	0	-1300
1250	1600	0	-2000

<b>largeur bague intérieure (B)</b>			
au-dessus de (mm)	jusq.incl. (mm)	d max. ( $\mu\text{m}$ )	d min. ( $\mu\text{m}$ )
-	50	0	-120
50	80	0	-150
80	120	0	-200
120	180	0	-250
180	250	0	-300
250	315	0	-350
315	400	0	-400
400	500	0	-450
500	630	0	-500
630	800	0	-750
800	1000	0	-1250

## Charges rotules ETERNUM ND (ISO 6124/1)

Les charges de base dynamique (C) et statique (C<sub>0</sub>) des rotules ETERNUM ND (conformes aux normes ISO 6124/1) sont indiquées dans le tableau ci-dessous.

d (mm)	D (mm)	b (mm)	B (mm)	C (kN)
30	47	18	22	137
35	55	20	25	177
40	62	22	28	219
45	68	25	32	275
50	75	28	35	342
60	90	36	44	532
70	105	40	49	670
80	120	45	55	876
90	130	50	60	1069
100	150	55	70	1325
110	160	55	70	1431
120	180	70	85	1995
140	210	70	90	2320
160	230	80	105	2929
180	260	80	105	3267
200	290	100	130	4664
220	320	100	135	5086
240	340	100	140	5582
260	370	110	150	6691

d (mm)	D (mm)	b (mm)	B (mm)	C (kN)	C <sub>0</sub> (kN)
280	400	120	155	7763	
300	430	120	165	8311	
320	440	135	160	9439	
340	460	135	160	10211	
360	480	135	160	10724	
380	520	160	190	13497	
400	540	160	190	14106	
420	560	160	190	14715	
440	600	185	218	18275	
460	620	185	218	18980	
480	650	195	230	20686	
500	670	195	230	21428	
530	710	205	243	23633	
560	750	215	258	25945	
600	800	230	272	29833	
630	850	260	300	35453	
670	900	260	308	37436	
710	950	275	325	42081	
750	1000	280	335	45463	
800	1060	300	335	51376	
850	1120	310	365	57113	
900	1180	320	375	61894	
950	1250	340	400	70074	
1000	1320	370	438	80139	

## Charges rotules ETERNUM HD (ISO 6124/3)

Les charges de base dynamique (C) et statique (C<sub>0</sub>) des rotules ETERNUM HD (conformes aux normes ISO 6124/3) sont indiquées dans le tableau ci-dessous.

d (mm)	D (mm)	b (mm)	B (mm)	C (kN)
100	150	67	71	1550
110	160	74	78	1861
120	180	80	85	2241
140	210	95	100	3040
160	230	109	115	3927
180	260	122	128	4943
200	290	134	140	6038
220	320	148	155	7266
240	340	162	170	8606
260	370	175	185	10152
280	400	190	200	11854
300	430	200	212	13328
320	460	218	230	15445
340	480	230	243	17341
360	520	243	258	19607
380	540	258	272	21843
400	580	265	280	23608
420	600	280	300	26282
440	630	300	315	29629

d (mm)	D (mm)	b (mm)	B (mm)	C (kN)
460	650	308	325	31517
480	680	320	340	24455
500	710	335	355	37805
530	750	355	375	42087
560	800	380	400	47568
600	850	400	425	53636
630	900	425	450	59805
670	950	450	475	67207
710	1000	475	500	75041
750	1060	500	530	83306
800	1120	530	565	94854
850	1220	565	600	109074
900	1250	600	635	119479
950	1360	635	670	136664
1000	1450	670	710	153631

édition française, version 3.06, juin 2015

Eternum est une marque déposée  
N° INPI 05 3 345 948

Visitez [www.eternum.fr](http://www.eternum.fr)

**Eternum France Sarl**

Bureaux 4-6 rue de la Pompe,  
41110 Saint-Aignan-sur-Cher, France  
tél. : 09 51 99 90 00 • fax : 09 85 99 47 02  
info@eternum.fr • [www.eternum.fr](http://www.eternum.fr)

